

## Морфоструктурное районирование равнинной части Республики Абхазия

Научный руководитель – Еременко Екатерина Андреевна

*Посаженикова Виталия Сергеевна*

*Студент (бакалавр)*

Московский государственный университет имени М.В.Ломоносова, Географический факультет, Москва, Россия  
*E-mail: pszhnkvlt@gmail.com*

Морфоструктурное районирование проводилось на основании полевых работ кафедры геоморфологии и палеогеографии географического факультета на равнинной территории Республики Абхазия в январе-феврале 2022 г., а также с использованием ЦМР Alos World 3D и государственных геологических карт масштаба 1: 50 000 на территорию республики. Результатом проведённых работ стала морфоструктурная карта равнинной части Республики Абхазия (рис. 1)

Строение рельефа равнинной части в значительной степени обусловлено морфоструктурами прилегающих горных хребтов, которые также отражены на карте. Наименьшие площади равнин приурочены к инверсионным складчатым хребтам и складчато-надвиговым хребтам, что, вероятно, обусловлено надвиганием мезозойских отложений на кайнозойские, а также более интенсивными тектоническими движениями в новейшее время, в том числе, за счёт образования периклинальных зон, соответствующих современному подводному береговому склону и, частично, шельфу.

Равнины юго-восточной части картографируемой территории были активно вовлечены в неоген-четвертичное поднятие, сопровождавшееся складкообразованием, о чём свидетельствуют фрагменты палеоген-неогеновых отложений в межгорных впадинах складчатых низкогорных хребтов и сходство их рельефа с рельефом прилегающих наклонных эрозионно-денудационных предгорных возвышенностей. Новейшие поднятия в этой части обусловили большую ширину равнинной территории, как за счёт непосредственно поднятия прилегающих к складчатым хребтам областей, так и при увеличившемся дельтовоморском осадконакоплении в плиоцене, о чём также свидетельствуют глубокие антецедентные долины, прорезающие описанные хребты.

Центральная часть рассматриваемой территории, вероятно, была вовлечена в блоковое поднятие, приведшее к формированию моноклиналиного хребта к северу. Возможно, блоковые движения были сопряжены с прилегающими с запада и востока надвигами и, как следствие, имеют взбросовую кинематику. О значительном вкладе блоковых движений в формирование нынешнего облика грядовых и относительно выровненных возвышенностей также свидетельствует большое количество отчётливо прослеживаемых в рисунке речной сети линеаментов, преимущественно, север-северо-западного и западного простирания. О структурной предопределённости долин говорит и простирание их устьевых частей навстречу вдоль береговому потоку наносов. Имеющиеся аллювиально-морские равнины в условиях преобладающей абразии также, по-видимому, структурно обусловлены

Таким образом, морфоструктуры равнинной Абхазии находятся в тесной взаимосвязи с историей развития и рельефом прилегающих горных сооружений, обусловивших сочетание эндогенных и экзогенных факторов их формирования.

### Иллюстрации

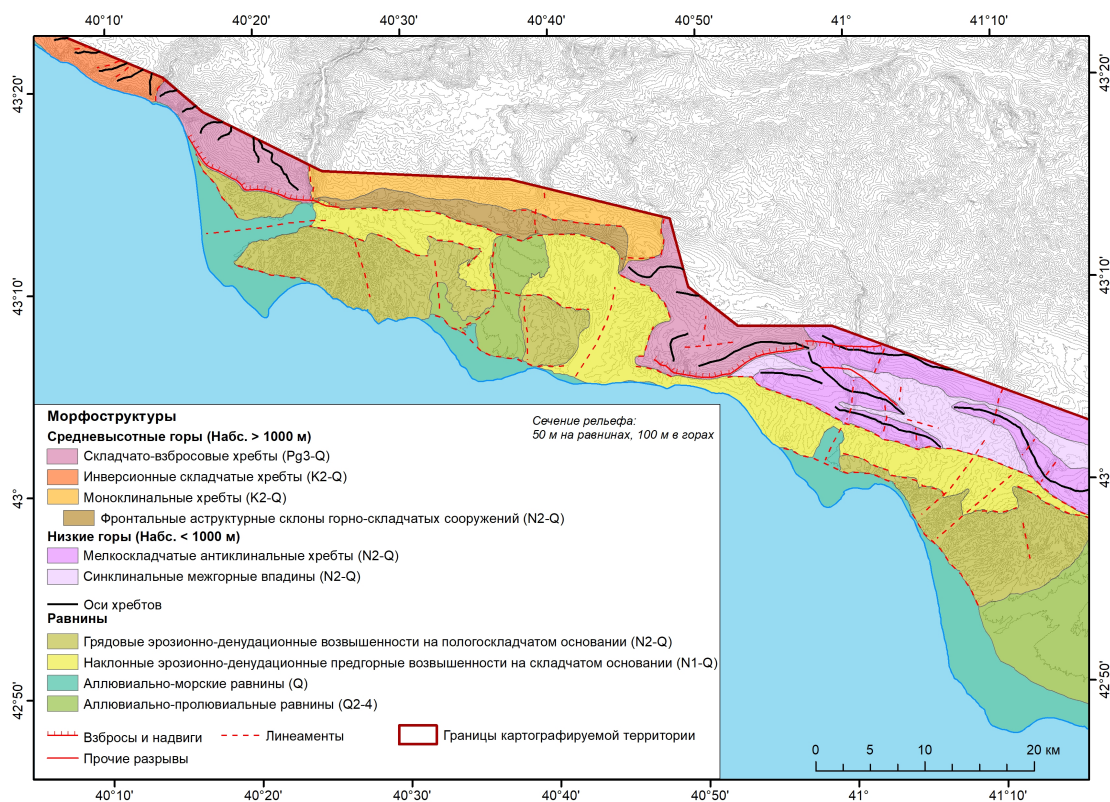


Рис. 1. Карта морфоструктур равнинной Абхазии и окрестностей