

Особенности принятия решений в индивидуальной и групповой работе
Эбоян Аревик Кароевна

Студент

*Ереванский государственный университет, Факультет философии и психологии,
Ереван, Армения
E-mail: arevik14@yahoo.com*

Введение в проблему

Среди проблем, которые непосредственно связаны с принятием решений (ПР), особое место располагают вопросы рациональности и риска в принимаемых решениях. С самого начала исследования процесса ПР в русле экономической теории, было принято, что человек существо рациональное. Однако вскоре было доказано, что на человека оказывают влияние также его стереотипы, эвристики, мотивационные и личностные особенности. Кроме того, человек не обладает нужными ресурсами, для того, чтобы предсказывать все возможные последствия альтернатив, чтобы выбрать наилучший для себя вариант. Дальнейшие исследования направлены на изучение реального поведения человека в условиях выбора[1;4;6].

Исследовались также характеристики индивидуальных и групповых решений. Они направлены во первых, на выявление влияния групповых факторов (среди которых различают состав, численность, гомогенность группы и т.д.) на процесс ПР индивидом и на качества этого решения (рациональный или иррациональный) [3;6].

Групповые решения стали предметом исследования с 40 годов 20-го века, когда были открыты влияние дискуссии на поведение индивидов, феномены социальной фасилитаций и ингибаций, группового мышления. Однако интерес к проблеме не иссяк, так как многие данные противоречивы и нуждаются в подробном анализе. Активно обсуждается роль факторов риска и рациональности в индивидуальных и групповых решениях. В научной литературе преобладает мнение, что групповые решения, по сути, более рискованные. Однако было также выявлено, что не всегда групповые решения более рискованные и для этого необходимо учитывать влияние дополнительной совокупности факторов. Среди них различают дискуссию 3-5 мин, оптимальная численность группы в 4-5 человек. В других же случаях сдвиг к риску в групповых решениях не всегда наблюдается[3;5].

Гипотеза и задачи исследования

Нас заинтересовало динамика изменения предпочтения человеком рациональных и рискованных альтернатив во время группового обсуждения задач в зависимости от когнитивных стилей и индивидуальных особенностей личности. Для всестороннего исследования рабочей гипотезы мы предприняли пилотажное исследование в целях удостоверения в наличии различий в индивидуальных и групповых решениях и отбора соответствующих задач для исследования. Но уже само пилотажное исследование дало интересные результаты, которые мы обсудим.

Методика и выборка пилотажного исследования.

В качестве стимульного материала мы отобрали 7 бинарных задач М. Аллэ и Д. Канемана для оценки рациональности и рискованности решений[2].

Исследование проводилось с 54 студентами Ереванского государственного университета. Половине было предложено решать задачи индивидуально а вторая половина была разделена на группы в 4-5 человек, которые после 5 минутной дискуссии, по отдельности предлагали свое решение проблем. Для каждой из выборов испытуемые давали письменное объяснение своего предпочтения.

Нами были проанализированы как количественные данные предпочтений, так и качественные данные отчетов испытуемых.

Обсуждение результатов.

Решение бинарных задач, как и указывали авторы, делятся на рациональные и иррациональные. Сравнительные результаты представлены в диаграмме 1.

Диаграмма 1 - Процентное соотношение рациональных и иррациональных решений в обеих группах.

Как видно из диаграммы, между рациональными и иррациональными решениями в групповой и индивидуальной работе разница невелика, однако рациональные решения преобладают в индивидуальных решениях, а иррациональные решения в групповых.

Это уже предполагает дальнейшее исследование и выявление влияния групповых факторов на качество принятого решения. Но для более детального анализа, мы сравнили результаты по отдельным задачам. Результаты представлены в таблице 1.

Таблица 1 – Процентное соотношение рациональных и иррациональных решений в разных группах по отдельным задачам

В пяти задачах (N 1, 2, 4, 5, 6) существенные различия между рациональными и иррациональными решениями в индивидуальной и групповой работе не замечено. Однако в двух задачах (N 3, 7) заметна разница. В первой из них (задача Аллэ), в предложен выбор между меньшим, но обеспеченным выигрышем и выигрышем в более крупную сумму, но с некоторым процентом нулевого выигрыша. После групповой дискуссий, большинством исследуемых был сделан выбор в пользу меньшей суммы, не смотря на тот факт, что в данном случаи рациональным выбором считается второй вариант. Предполагается что, в групповом обсуждении была существенно смоделирована и пережита рискованная ситуация и произошел уход от него (нулевого выигрыша). Во второй задаче (задача Канемана на эвристику репрезентативности), где требовалась подсчет для рационального выбора, рациональные решения преобладают в групповых решениях, поскольку в групповой динамике в нескольких подгруппах была предпринята работа по вычислению. В индивидуальных же решениях подсчетов не было, и решения базировались на ошибочную репрезентативность.

Результаты свидетельствуют что, индивидуальные и групповые решения имеют своеобразные качественные различия: в групповой работе происходит уход от рискованных решений, что может вести к решениям иррациональным, но менее рискованным, а ситуациях, где нет фактора риска, групповое обсуждение ведет к выбору рациональных решений посредством расчетов по уменьшению эвристических ошибок.

Найденные нами особенности требуют более детальной обработки и экспериментального доказательства, что и в дальнейшем будет предпринята в основном эксперименте.

Литература

1. Айрапетян Д.Р. Психология принятия решений (Анализ теорий). Учебно-методическое пособие. Ереван. ЕГУ, 2009 г., 86 стр.
2. Канеман Д, Словик П., Тверски А. Принятие решения в неопределенности: правила и предубеждения. Гуманитарный центр, 2005 г., 632 стр.
3. Карпов А.В. Психология групповых решений. М. Диа-пресс, 2000г., 532 стр.
4. Корнилова Т. В. Психология риска и принятия решений. Москва, Аспект Пресс, 2003. 286 с.
5. Костинская А. Зарубежные исследования группового принятия решений, связанных с риском // Белинская Е.П. «Социальная психология. Хрестоматия», М., Аспект-пресс, 2003 г., 475 стр.
6. Simon H. Decision making and problem solving// Report of the research briefing panel on decision making and problem solving, 1986, 14p.

Иллюстрации

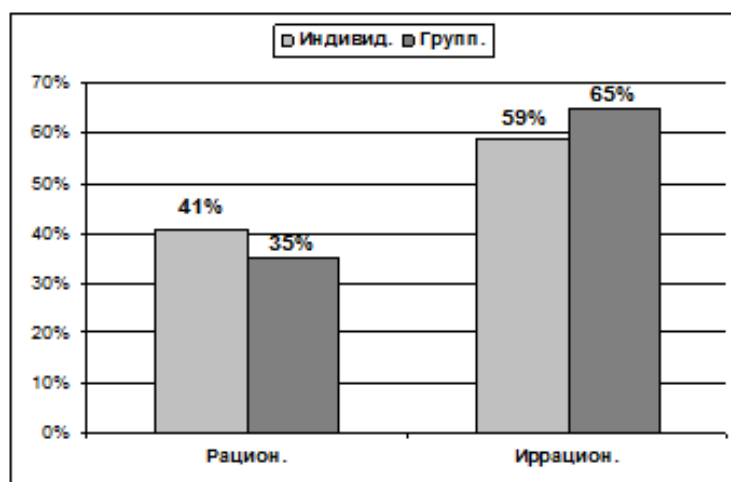


Рис. 1: Процентное соотношение рациональных и иррациональных решений в обеих группах

N	Индивидуальное		Групповое	
	Рациональ.	Иррациональ.	Рациональ.	Иррациональ.
1.	89%	11%	78%	22%
2.	56%	44%	52%	48%
3.	52%	48%	22%	78%
4.	7%	93%	22%	78%
5.	15%	85%	7%	93%
6.	15%	85%	0%	100%
7.	52%	48%	67%	33%

Рис. 2: Таблица 1-Процентное соотношение рациональных и иррациональных решений в разных группах по отдельным задачам